

# MONTHLY MEMBERSHIP PROGRESS REPORT

District 335 C

Results as of: 2/29/2020

GMT:

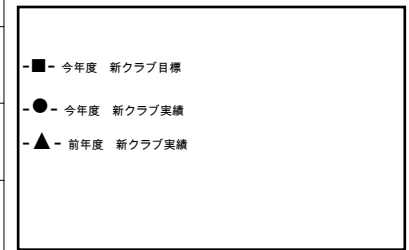
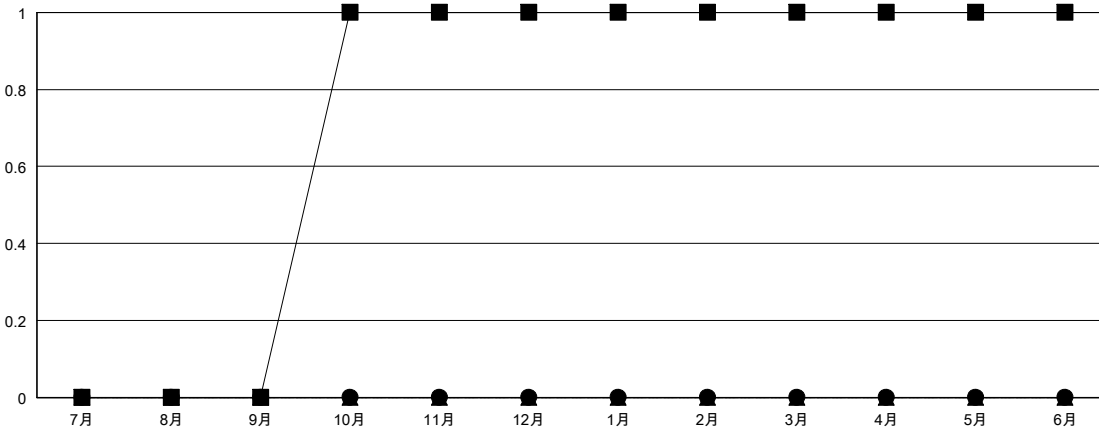
地域 JAPAN

GMT会則地域

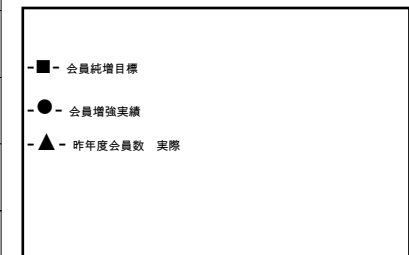
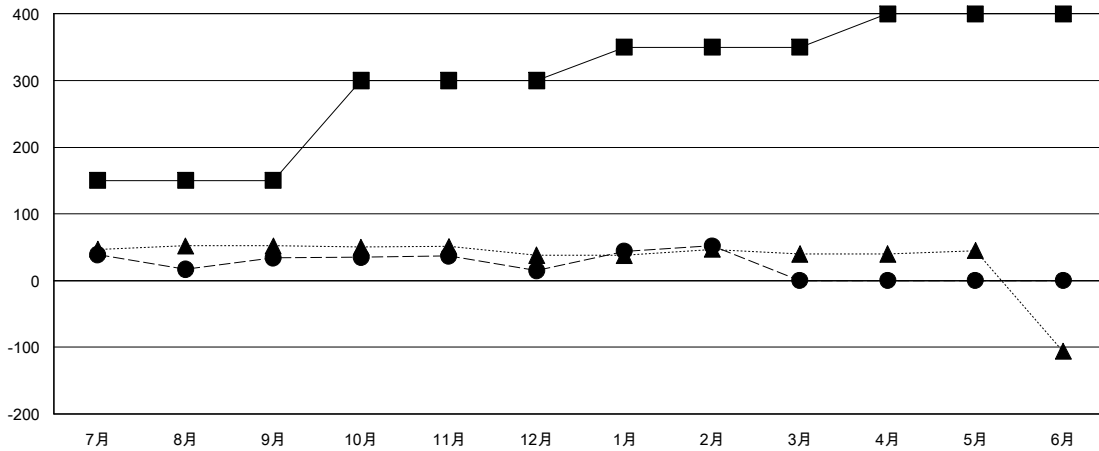
クラブ			
結果 : 2019-2020			
四半期	新クラブ目標	新クラブ	解散クラブ
7月/8月/9月	0	0	1
10月/11月/12月	1	0	0
1月/2月/3月	0	0	0
4月/5月/6月	0	0	0

名			
結果 : 2019-2020			
四半期	会員純増目標	会員増強実績	退会者 ( 転籍を含む ) 実際
7月/8月/9月	150	111	67
10月/11月/12月	150	58	77
1月/2月/3月	50	75	36
4月/5月/6月	50	0	0

新クラブ目標及び実績累計



会員目標及び実績累計



解散クラブ: 1	73 CLUBS OF 108 一名以上の新会員を登録	男女別 男性 3,241 (82.28%) 女性 698 (17.72%)
退会者 物故会員 33 クラブ解散 22 その他 125 合計 180	<a href="#">会員累計データを見るには、ここをクリック</a>	世帯主/家族会員合計 740 国際会費半額の家族会員 376